

Cassette 500 (retail)

230V/50Hz | 220 Watt

Experience Better Living



Stellen Sie sich den perfekten Kamin vor, aber dann ohne Entlüftung und Hitze, denn die Flammen bestehen aus reinem Wasserdampf und LED-Licht. Flammen, die man anfassen kann. Die revolutionären Optimyst® Cassette-Modelle definieren den elektrischen Kamin neu und bieten Ihnen die Möglichkeit, jeden Raum durch ein verblüffend echt aussehendes, fesselndes Flammenspiel zu bereichern. Kann direkt mit einer Cassette 1000 kombiniert und aneinandergereiht werden. Für das durchsichtige, dreiseitige oder völlig offene Konzept, das Sie sich vorstellen – in jeder Länge, an jedem Ort. Die Möglichkeiten sind einfach endlos.

- Geeignet für Installationsprojekte und den Einbau in maßgefertigte Kaminfassaden
- Leicht zu füllender Wasserbehälter, ermöglicht ca. 8-10 Stunden Betrieb, bevor ein Nachfüllen erforderlich ist
- Knisternder Kaminfeuer-Soundeffekt mit einstellbarer Lautstärke
- Holzsplit-Set als Zubehör erhältlich



Rundumsicht



Überraschend durch schwebenden Flammen- und Raucheffekt und variable Flammenintensität



Optimyst®-Flammentechnologie, Flammenmuster durch kalten Wasserdampf.



Flammen und Lampen verwenden energieeffiziente LEDs, die keine Wartung benötigen und separat brennen können.



Das Produkt wird ohne Dekoration geliefert, kann aber mit einem Holzset dekoriert werden (optional zu bestellen).



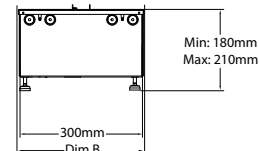
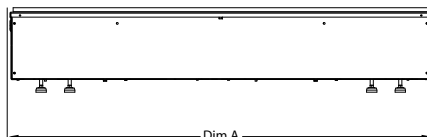
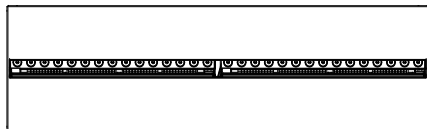
Sehr gut geeignet für die Installation.

Cassette 500 (retail)

230V/50Hz | 220 Watt

Experience Better Living

Maße



MASSE

	Breite (cm)	Höhe (cm)	Tiefe (cm)
Cassette 500 (retail)	51	23	30
Cassette 1000 (retail)	101	23	30

Spezifikationen

Kaminsystem	Optimyst®
Artikelnummer	210654
EAN-Code	5011139210654
Modell	Cassette
Feuersicht	4-seitig
Farbe	Schwarz
Dekoration / Feuerbett	Metallplatte
Maße Feuersicht (B x H) (cm)	49x20
Außenmaße BxHxT (cm)	50,8x23x30,5
Heizleistung	Nein
Thermostat	Nein
Fernbedienung	Ja
Manuelle Steuerung direkt am Kamin möglich ja / nein	Ja
Lichtmodul	LED
Soundmodul	Ja
Einstellungen Farbeffekte	Nein
Heizstufe 1 in W	-
Heizstufe 2 in W	-
Flammenbetrieb in W	220
Max. Stromverbrauch	220
Netzspannung/elektrische Frequenz	230V/50Hz
Produktgewicht in Kg	9
Länge des Kabels	1,5 m
Garantie	2 Jahre



Alle Cassetten müssen über eine ausreichende Entlüftung verfügen, um ein optimales Flammenerlebnis zu gewährleisten. Weitere Informationen finden Sie in den Handbüchern oder auf der Website www.dimplexfires.com